



高雄醫學大學

KAOHSIUNG MEDICAL UNIVERSITY

未來高醫 引領未來

Integrity(誠信)、Internationalization(國際化)、Innovation(創新)
Intelligence(智慧)、Integration(整合)、Impact(影響力)

114年畢業生流向統計分析報告

高雄醫學大學 學生事務處

職涯發展組114年





目 錄

1. 調查目的、調查對象、調查方法
2. 執行進度
3. 調查結果分析

調查目的



進行校務研究相關議題
作為大學教育改進之參據
各系所課程改善及評鑑資料之參考



獲得校友回饋意見
掌握校友畢業後最新動向
了解校友畢業生流向發展與意見反饋
提升職涯服務及就業力

調查對象

110學年度畢業
畢業滿3年之畢業生

112學年度畢業
畢業滿1年之畢業生

108學年度畢業
畢業滿5年之畢業生

調查方法



Email寄信給校友進行網路填答



網路填答



電話訪問

LINE & Instagram & Facebook 等軟體聯繫校友進行網路填答



執行進度

調查時間：114.6.1~114.10.1

關鍵績效指標學士之填答率：

112學年度畢業滿1年**91%**

110學年度畢業滿3年**88%**

108學年度畢業滿5年**86%**



調查結果分析：母體結構

各學位畢業生人數

112學年度畢業
畢業滿1年之畢業生

74.5%	22.3%	3.2%
學士	碩士	博士
1,080人	323人	47人

總計1,450人

110學年度畢業
畢業滿3年之畢業生

75.2%	21.8%	3.0%
學士	碩士	博士
1,126人	326人	46人

總計1,498人

108學年度畢業
畢業滿5年之畢業生

78.3%	18.9%	2.8%
學士	碩士	博士
1,165人	281人	41人

總計1,487人



調查結果分析：樣本結構

各學位畢業生填答人數



112學年度畢業
畢業滿1年之畢業生

74.3%	22.3%	3.4%
學士	碩士	博士
986人	296人	45人

總計1,327人

110學年度畢業
畢業滿3年之畢業生

75.8%	21.3%	2.9%
學士	碩士	博士
986人	277人	38人

總計1,301人

108學年度畢業
畢業滿5年之畢業生

76.4%	20.5%	3.1%
學士	碩士	博士
997人	268人	40人

總計1,305人

調查結果分析

各學位畢業生填答率

112學年度畢業
畢業滿1年之畢業生



學士

91%



碩士

92%



博士

96%

整體回收率：
 $1327/1450=91.5\%$

110學年度畢業
畢業滿3年之畢業生



學士

88%



碩士

85%



博士

83%

整體回收率：
 $1356/1536=88.3\%$

108學年度畢業
畢業滿5年之畢業生



學士

86%



碩士

95%



博士

98%

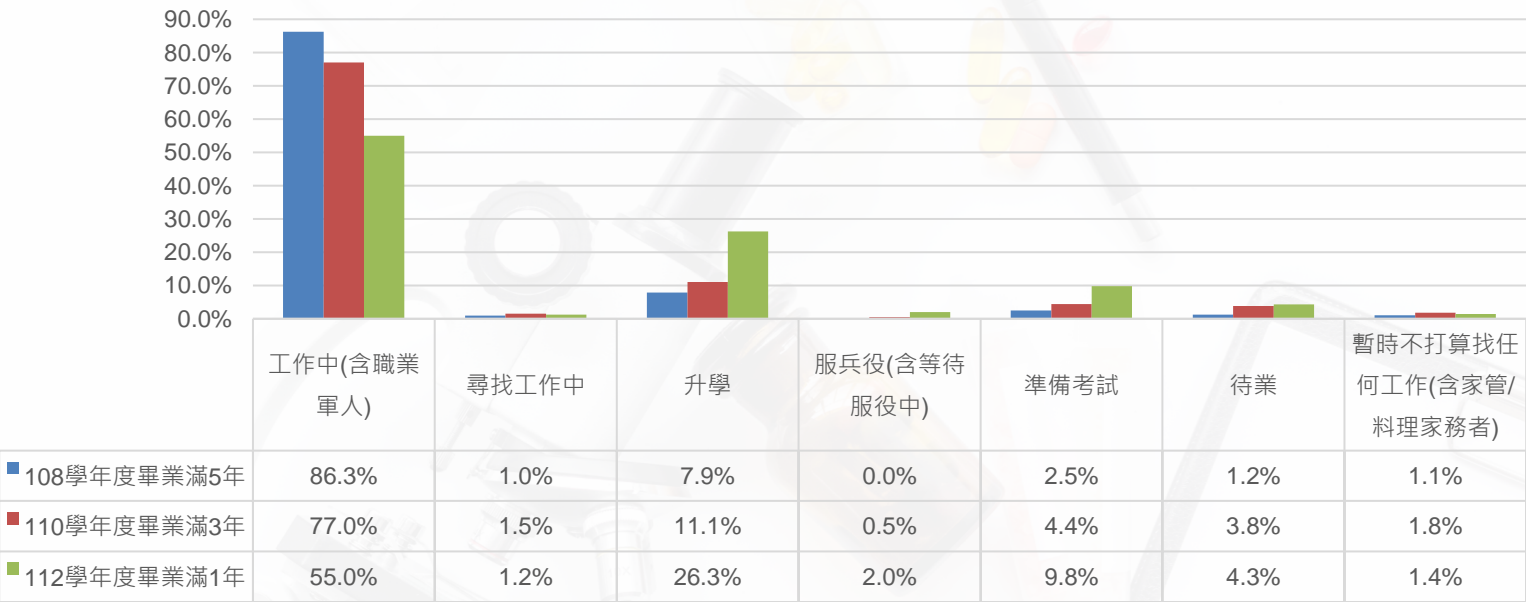
整體回收率：
 $1433/1744=82.2\%$

調查結果分析(學士)



整體就業概況

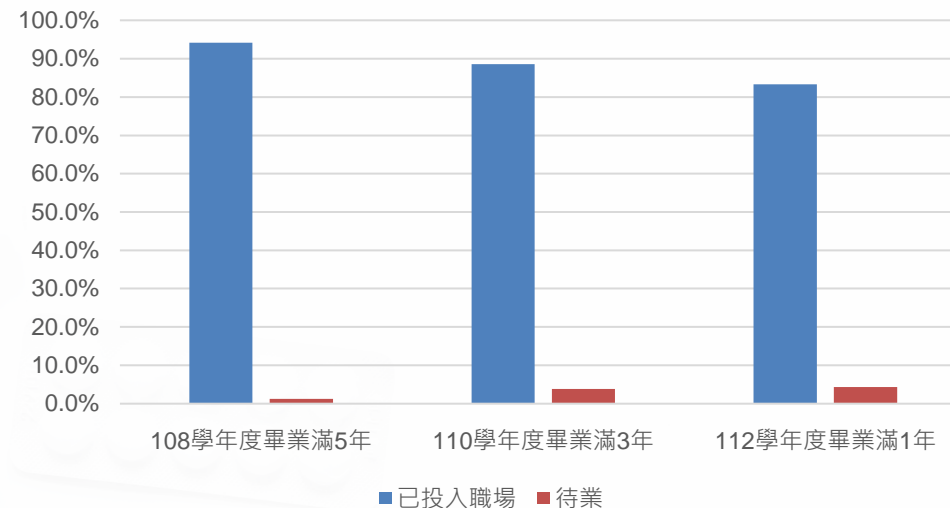
學年度	工作中 (含職業軍人)	尋找工作 中	升學	服兵役 (含等待服役中)	準備考試	待業	暫時不打算找任何工作 (含家管/料理家務者)
108學年度畢業滿5年	86.3%	1.0%	7.9%	0.0%	2.5%	1.2%	1.1%
110學年度畢業滿3年	77.0%	1.5%	11.1%	0.5%	4.4%	3.8%	1.8%
112學年度畢業滿1年	55.0%	1.2%	26.3%	2.0%	9.8%	4.3%	1.4%



1.就業狀況

學年度	已投入職場	待業
108學年度畢業滿5年	94.2%	1.2%
110學年度畢業滿3年	88.6%	3.8%
112學年度畢業滿1年	83.3%	4.3%

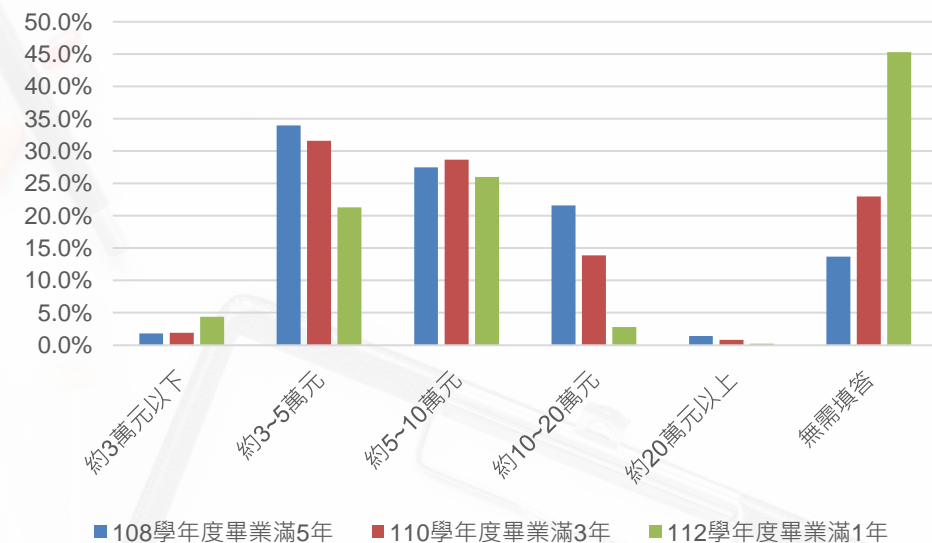
說明：已投入職場比率為工作、升學、服兵役之加總。



2.每月平均薪資

學年度	約3萬元以下	約3~5萬元	約5~10萬元	約10~20萬元	約20萬元以上	無需填答
108學年度畢業滿5年	1.8%	34.0%	27.5%	21.6%	1.4%	13.7%
110學年度畢業滿3年	1.9%	31.6%	28.7%	13.9%	0.8%	23.0%
112學年度畢業滿1年	4.4%	21.3%	26.0%	2.8%	0.2%	45.3%

說明：若無工作者無需填答次題，故列為無需填答。

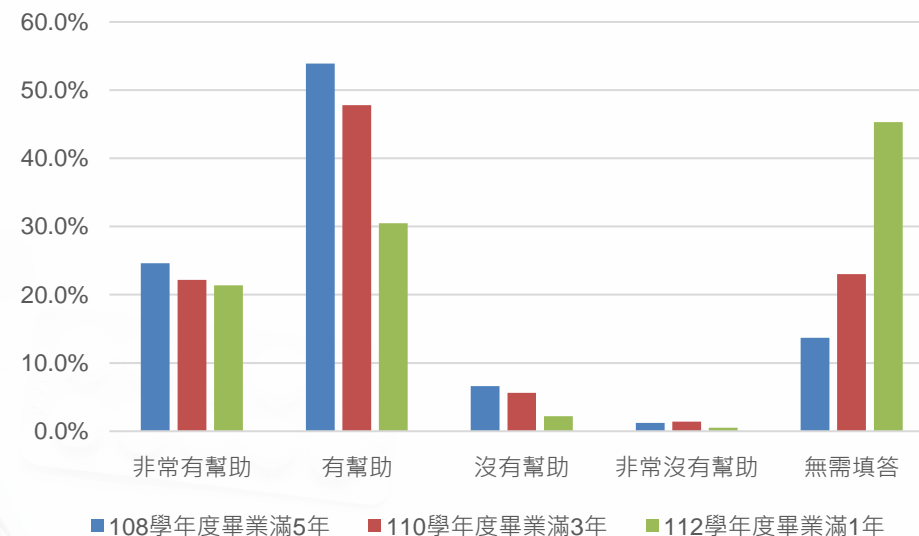


資料來源：高雄醫學大學問卷調查系統

3.原就讀系(所)提供的專業課程訓練，有助於您現在的工作。

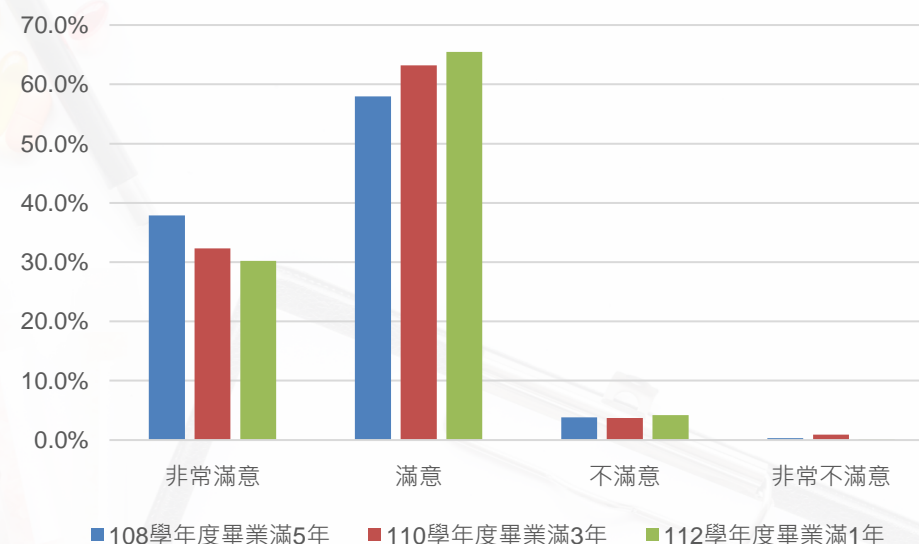
學年度	非常有幫助	有幫助	沒有幫助	非常沒有幫助	無需填答
108學年度 畢業滿5年	24.6%	53.9%	6.6%	1.2%	13.7%
110學年度 畢業滿3年	22.2%	47.8%	5.6%	1.4%	23.0%
112學年度 畢業滿1年	21.4%	30.5%	2.2%	0.5%	45.3%

說明：若無工作者無需填答次題，故列為無需填答。



4.系(所)上所學之專業課程

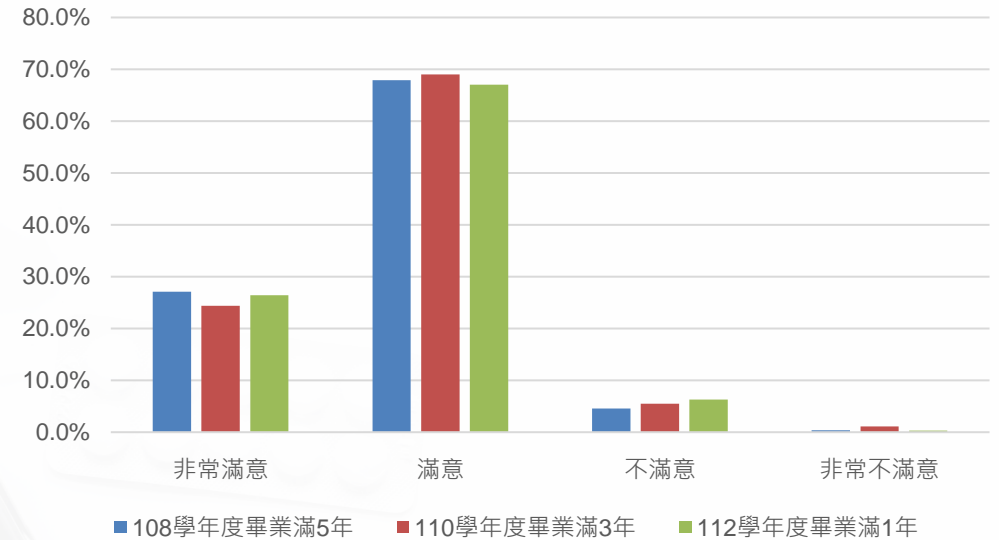
學年度	非常滿意	滿意	不滿意	非常不滿意
108學年度 畢業滿5年	37.9%	58.0%	3.8%	0.3%
110學年度 畢業滿3年	32.3%	63.2%	3.7%	0.9%
112學年度 畢業滿1年	30.2%	65.5%	4.2%	0.1%



資料來源：高雄醫學大學問卷調查系統

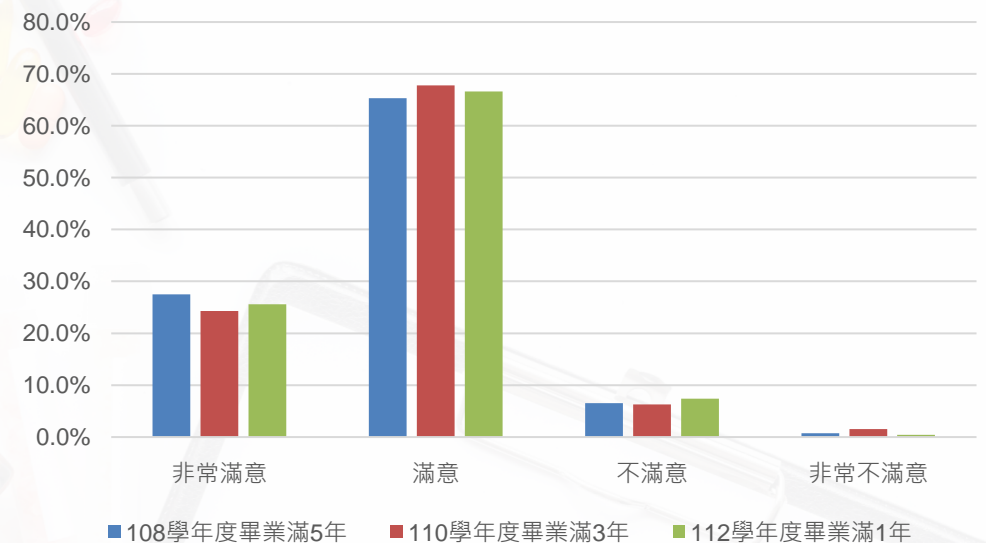
5.系(所)上所學之師資安排

學年度	非常滿意	滿意	不滿意	非常不滿意
108學年度 畢業滿5年	27.1%	67.9%	4.6%	0.4%
110學年度 畢業滿3年	24.4%	69.0%	5.5%	1.1%
112學年度 畢業滿1年	26.4%	67.0%	6.3%	0.3%



6.系(所)上所提供之教學資源

學年度	非常滿意	滿意	不滿意	非常不滿意
108學年度 畢業滿5年	27.5%	65.3%	6.5%	0.7%
110學年度 畢業滿3年	24.3%	67.8%	6.3%	1.5%
112學年度 畢業滿1年	25.6%	66.6%	7.4%	0.4%



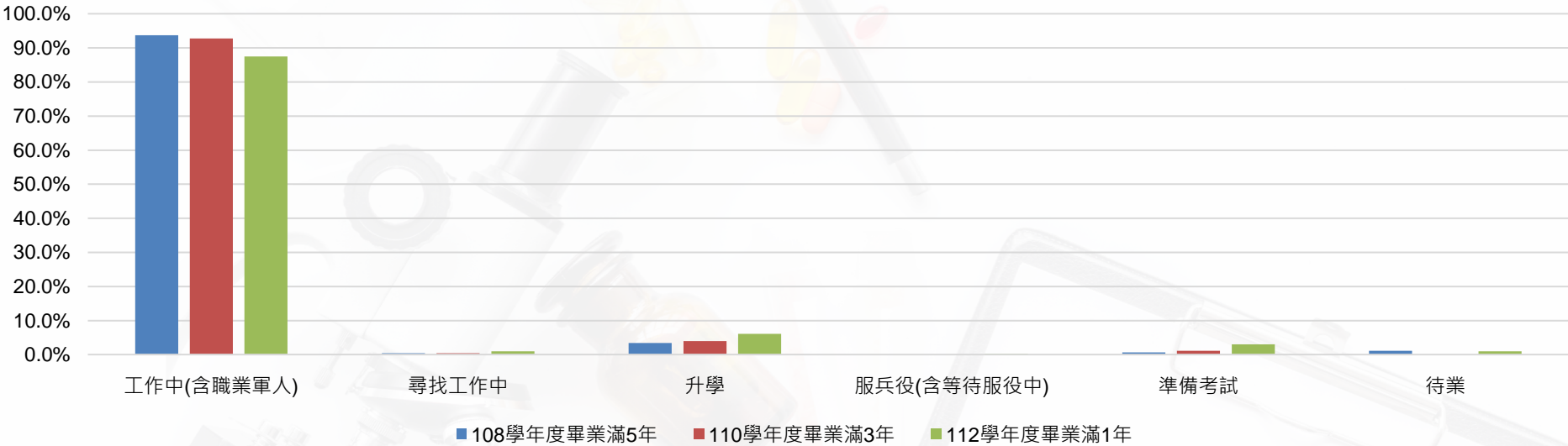
資料來源：高雄醫學大學問卷調查系統

調查結果分析(碩士)



整體就業概況

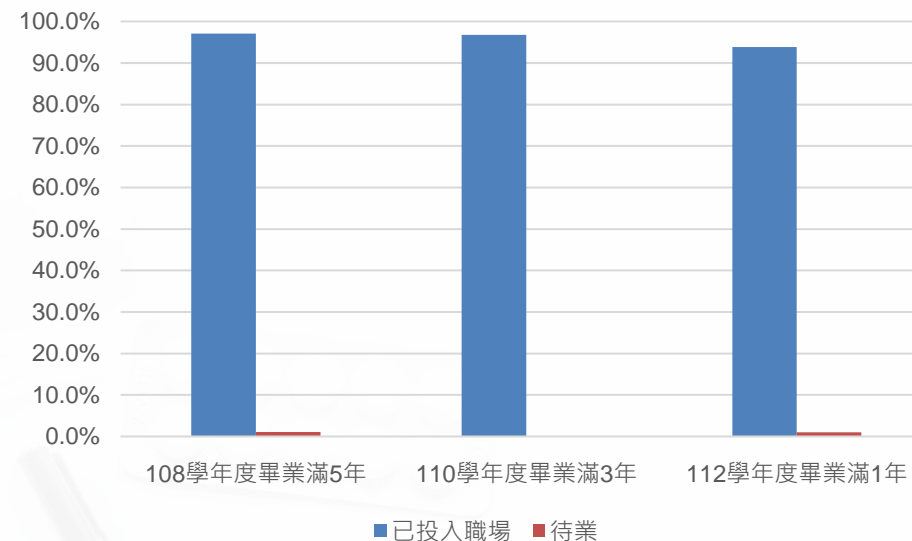
學年度	工作中 (含職業軍人)	尋找工作	升學	服兵役 (含等待服役中)	準備考試	待業	暫時不打算找任何工作(含家管/料理家務者)
108學年度畢業滿5年	93.7%	0.4%	3.4%	0.0%	0.7%	1.1%	0.7%
110學年度畢業滿3年	92.8%	0.4%	4.0%	0.0%	1.1%	0.0%	1.8%
112學年度畢業滿1年	87.5%	1.0%	6.1%	0.3%	3.0%	1.0%	1.0%



1. 就業狀況

學年度	已投入職場	待業
108學年度畢業滿5年	97.1%	1.1%
110學年度畢業滿3年	96.8%	0.0%
112學年度畢業滿1年	93.9%	1.0%

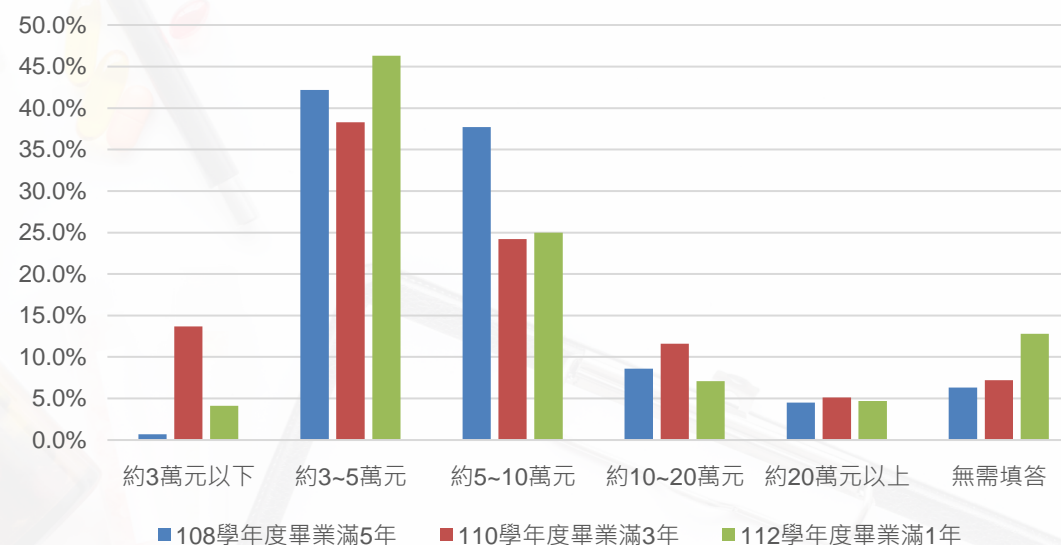
說明：已投入職場比率為工作、升學、服兵役之加總。



2. 每月平均薪資

學年度	約3萬元以下	約3~5萬元	約5~10萬元	約10~20萬元	約20萬元以上	無需填答
108學年度畢業滿5年	0.7%	42.2%	37.7%	8.6%	4.5%	6.3%
110學年度畢業滿3年	13.7%	38.3%	24.2%	11.6%	5.1%	7.2%
112學年度畢業滿1年	4.1%	46.3%	25.0%	7.1%	4.7%	12.8%

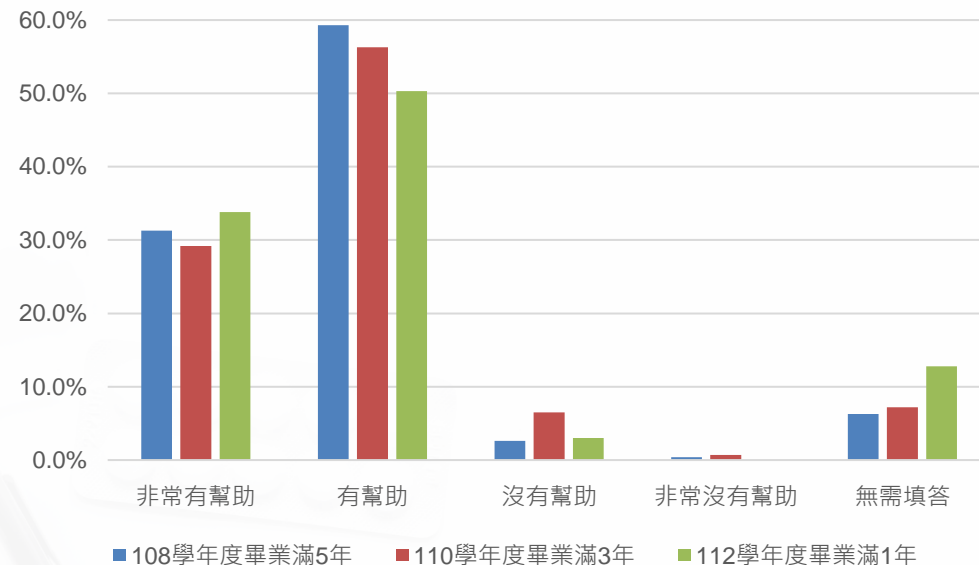
說明：若無工作者無需填答次題，故列為無需填答。



資料來源：高雄醫學大學問卷調查系統

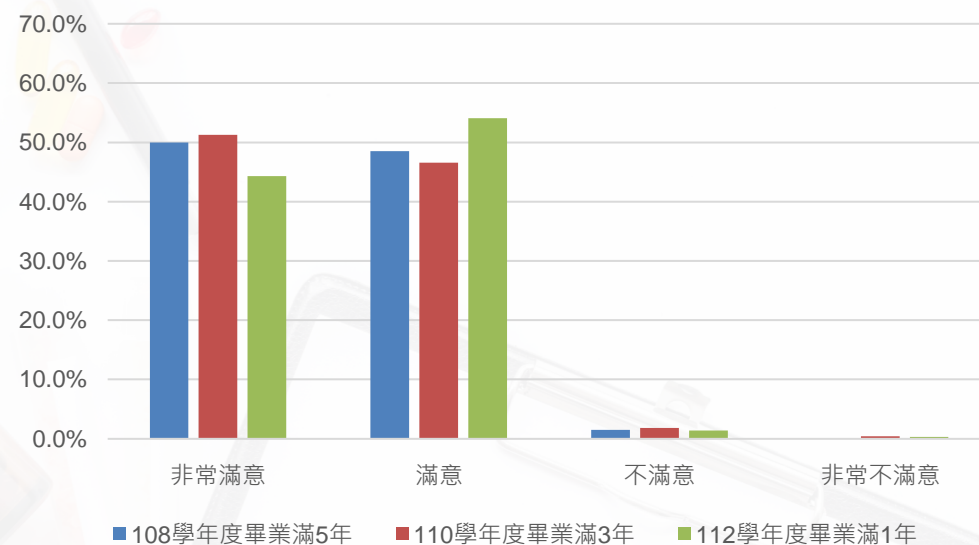
3.原就讀系(所)提供的專業課程訓練，有助於您現在的工作。

學年度	非常有幫助	有幫助	沒有幫助	非常沒有幫助	無需填答
108學年度畢業滿5年	31.3%	59.3%	2.6%	0.4%	6.3%
110學年度畢業滿3年	29.2%	56.3%	6.5%	0.7%	7.2%
112學年度畢業滿1年	33.8%	50.3%	3.0%	0.0%	12.8%



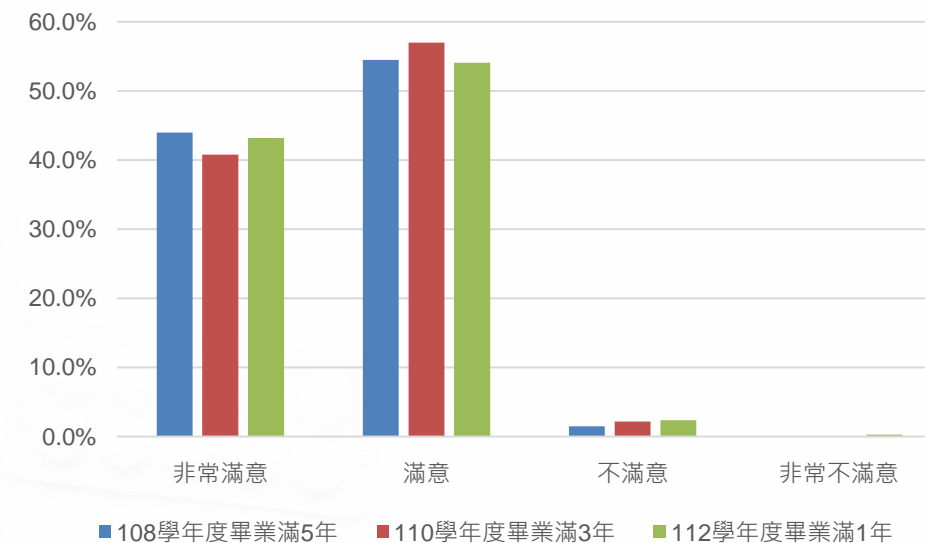
4.系(所)上所學之專業課程

學年度	非常滿意	滿意	不滿意	非常不滿意
108學年度畢業滿5年	50.0%	48.5%	1.5%	0.0%
110學年度畢業滿3年	51.3%	46.6%	1.8%	0.4%
112學年度畢業滿1年	44.3%	54.1%	1.4%	0.3%



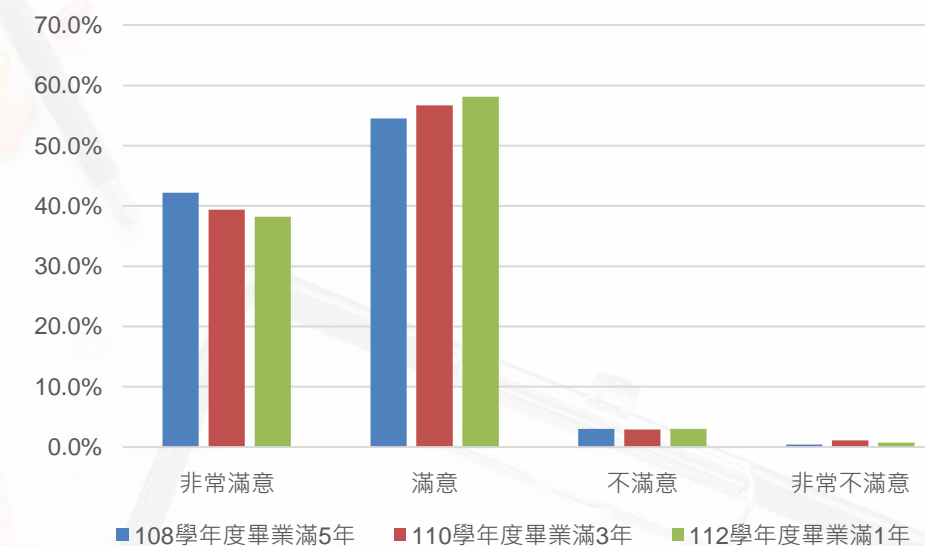
5.系(所)上所學之師資安排

學年度	非常滿意	滿意	不滿意	非常不滿意
108學年度 畢業滿5年	44.0%	54.5%	1.5%	0.0%
110學年度 畢業滿3年	40.8%	57.0%	2.2%	0.0%
112學年度 畢業滿1年	43.2%	54.1%	2.4%	0.3%




6.系(所)上所提供之教學資源

學年度	非常滿意	滿意	不滿意	非常不滿意
108學年度 畢業滿5年	42.2%	54.5%	3.0%	0.4%
110學年度 畢業滿3年	39.4%	56.7%	2.9%	1.1%
112學年度 畢業滿1年	38.2%	58.1%	3.0%	0.7%

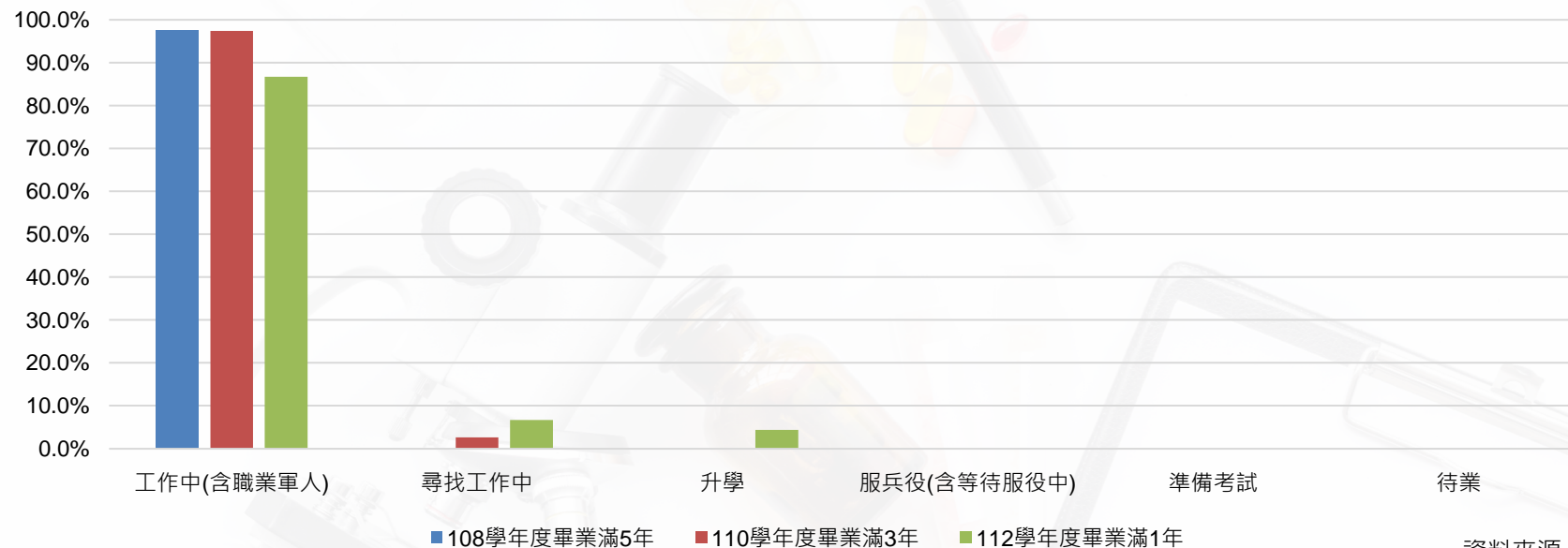


資料來源：高雄醫學大學問卷調查系統



整體就業概況

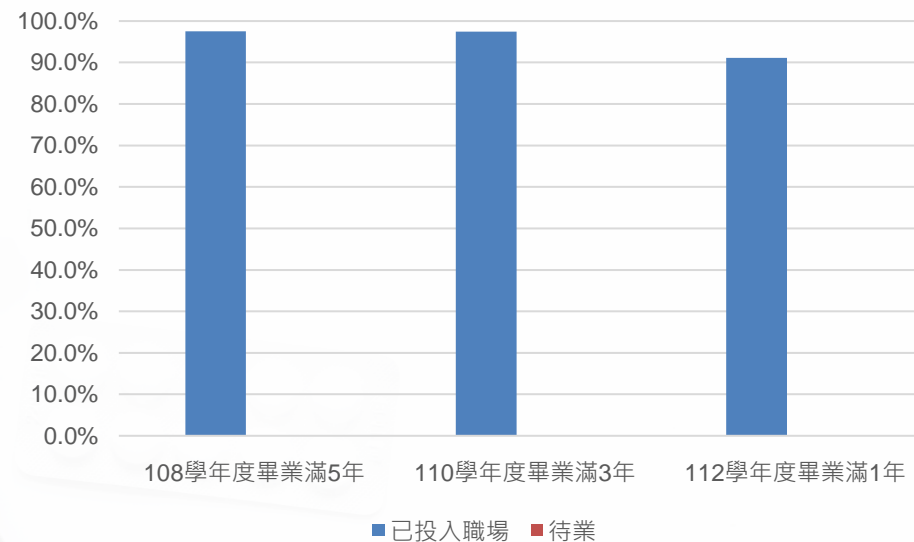
學年度	工作中 (含職業軍人)	尋找工作	升學	服兵役 (含等待服役中)	準備考試	待業	暫時不打算找任何工作(含家 管/料理家務者)
108學年度畢業滿5年	97.5%	0.0%	0.0%	0.0%	0.0%	0.0%	2.5%
110學年度畢業滿3年	97.4%	2.6%	0.0%	0.0%	0.0%	0.0%	0.0%
112學年度畢業滿1年	86.7%	6.7%	4.4%	0.0%	0.0%	0.0%	2.2%



1.就業狀況

學年度	已投入職場	待業
108學年度畢業滿5年	97.5%	0.0%
110學年度畢業滿3年	97.4%	0.0%
112學年度畢業滿1年	91.1%	0.0%

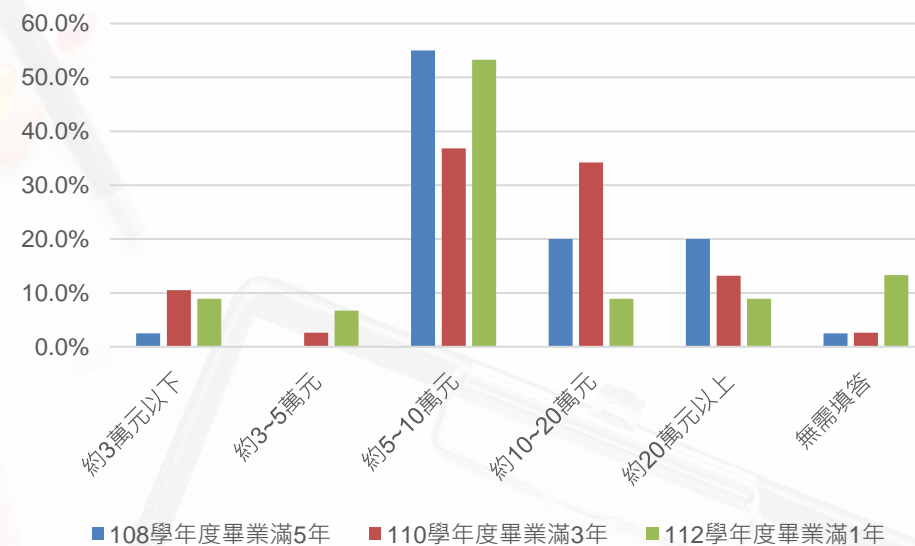
說明：已投入職場比率為工作、升學、服兵役之加總。



2.每月平均薪資

學年度	約3萬元以下	約3~5萬元	約5~10萬元	約10~20萬元	約20萬元以上	無需填答
108學年度畢業滿5年	2.5%	0.0%	55.0%	20.0%	20.0%	2.5%
110學年度畢業滿3年	10.5%	2.6%	36.8%	34.2%	13.2%	2.6%
112學年度畢業滿1年	8.9%	6.7%	53.3%	8.9%	8.9%	13.3%

說明：若無工作者無需填答此題，故列為無需填答。

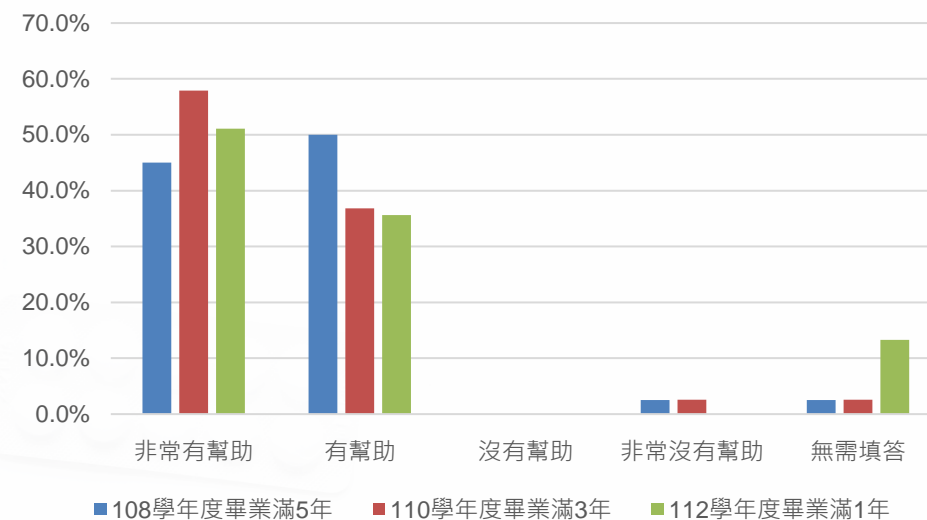


資料來源：高雄醫學大學問卷調查系統

3.原就讀系(所)提供的專業課程訓練，有助於您現在的工作。

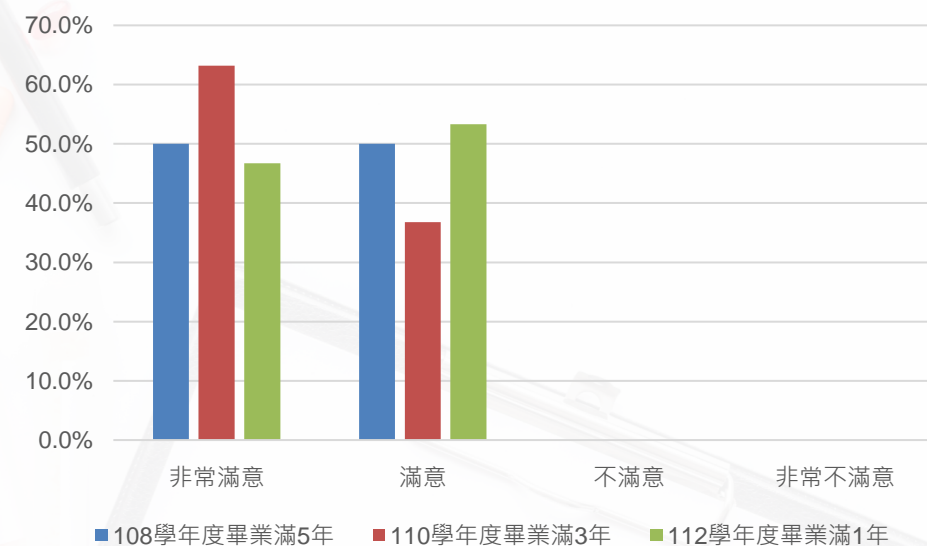
學年度	非常有幫助	有幫助	沒有幫助	非常沒有幫助	無需填答
108學年度畢業滿5年	45.0%	50.0%	0.0%	2.5%	2.5%
110學年度畢業滿3年	57.9%	36.8%	0.0%	2.6%	2.6%
112學年度畢業滿1年	51.1%	35.6%	0.0%	0.0%	13.3%

說明：若無工作者無需填答此題，故列為無需填答。



4.系(所)上所學之專業課程

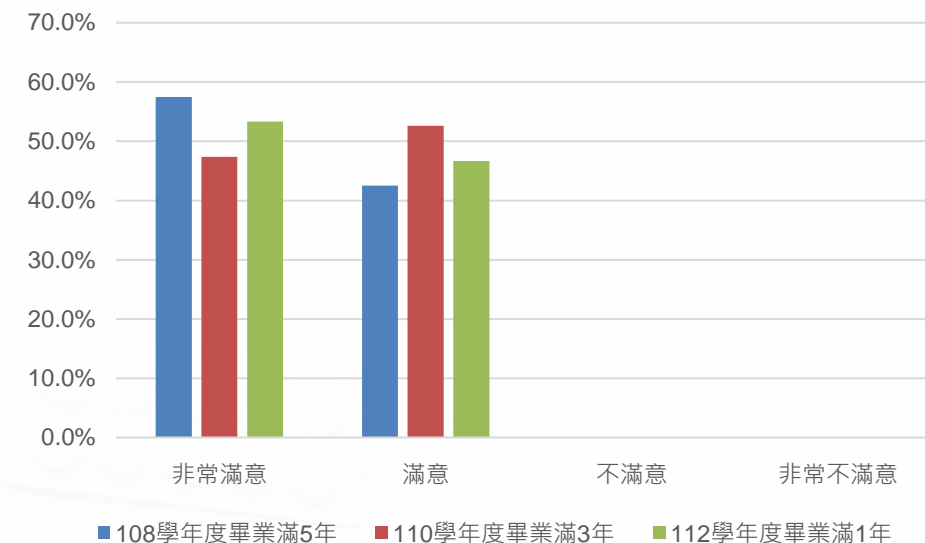
學年度	非常滿意	滿意	不滿意	非常不滿意
108學年度畢業滿5年	50.0%	50.0%	0.0%	0.0%
110學年度畢業滿3年	63.2%	36.8%	0.0%	0.0%
112學年度畢業滿1年	46.7%	53.3%	0.0%	0.0%



資料來源：高雄醫學大學問卷調查系統

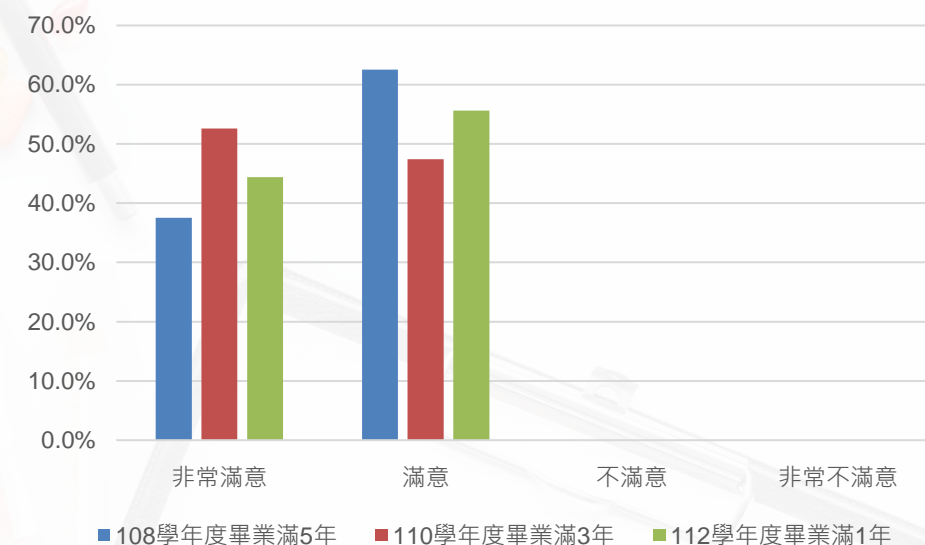
5.系(所)上所學之師資安排

學年度	非常滿意	滿意	不滿意	非常不滿意
108學年度 畢業滿5年	57.5%	42.5%	0.0%	0.0%
110學年度 畢業滿3年	47.4%	52.6%	0.0%	0.0%
112學年度 畢業滿1年	53.3%	46.7%	0.0%	0.0%



6.系(所)上所提供之教學資源

學年度	非常滿意	滿意	不滿意	非常不滿意
108學年度 畢業滿5年	37.5%	62.5%	0.0%	0.0%
110學年度 畢業滿3年	52.6%	47.4%	0.0%	0.0%
112學年度 畢業滿1年	44.4%	55.6%	0.0%	0.0%



資料來源：高雄醫學大學問卷調查系統

未來高醫 引領未來

thank you

