

檔 號：

保存年限：

開南大學 函

地址：33857 桃園市蘆竹區開南路一號

聯絡人：邱錦繡

電子信箱：sylvia@mail.knu.edu.twtw

受文者：高雄醫學大學

發文日期：中華民國113年11月5日

發文字號：開南資字第1130011217號

速別：普通件

密等及解密條件或保密期限：普通

附件：附件1 (113110600034_113120000981_1_2025新住民DM.pdf)

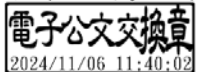
主旨：有關開南大學辦理「2025年新住民新聞培育營」乙案，請查照。

說明：

- 一、旨揭活動與民視電視台合作辦理，訂於114年1月21日（週二）至1月23日（週四）舉行，計劃邀請對於未來有興趣從事影視製作、新聞產製、傳播媒體相關的高中職與大學（專）以上在學之新住民及子女共襄盛舉，由學員自行至民視報到，活動費用全免（含膳食與住宿），敬請踴躍參與。
- 二、活動海報如附件一，敬請公告週知。
- 三、報名簡章網址：https://fcm.knu.edu.tw/p/406-1054-47294_r582.php?Lang=zh-tw
- 四、活動聯絡人：開南大學電影系邱助理，連絡電話：(03) 341-2500分機5042。

正本：各公私立大專校院、各公私立大學校院、各公私立技專校院、各公私立技術學院、各公私立高級中學、各公私立高級職業學校

副本：本校電影系



收文文號：1130013658



新住民新聞培育營 2025

採訪撰稿x播報表達 課程多元豐富

邀請民視主播經驗分享，及專業主播、資深媒體記者授課，參訪電視台，讓參加學員更加瞭解新聞產業。介紹先進攝影技術，展現多元文化特色，讓學員們了解新聞產製知識，鼓勵新二代未來成為新聞從業人員。

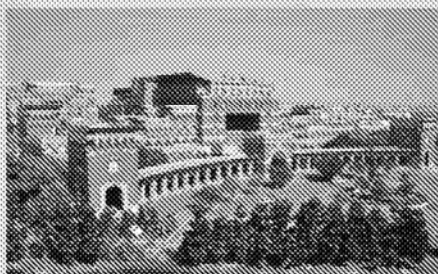


- 學員人數 35位高中職與大學(專)以上在學之新住民及子女
- 課程內容 電視台導覽、新聞播報體驗、採訪撰稿實務等相關課程
- 活動期程 本營隊共計三天，於寒假2025/1/21(週二)-23(週四)舉行
- 報名方式 2024/11/10-2024/12/31填具報名表，由學員自述背景與報名動機，提供新住民、新二代身分證明，並由民視與開南大學共同審查，未參加過之學員優先，免費參加，由學員自行前往民視報到，提供住宿與膳食。

活動地點



民視數位媒體總部
新北市林口區信義路99號



開南大學電影系+資傳系
桃園市蘆竹區開南路1號

報名資訊



2025新住民新聞培育營